



船場博覧会 春編
主催
船場博覧会実行委員会

2016
2.26_[金] ▶ 3.3_[木]

船場のお雛さま展

北船場ゆかりの五家に代々伝わる雛人形を
4つの会場で特別展示公開します。
雛飾り展示協力：アートコーディネーター 伊部寿夫氏 (The 14th. MOON)

2月26日_[金]—3月3日_[木] [申込不要・無料]

新井家・鷹岡家

のお雛さま

会場 登録有形文化財
伏見ビル1階 **MAP 11**
「ギャラリーもず」
11:30—18:00

芝川家

のお雛さま

会場 登録有形文化財
芝川ビル4階 **MAP 5**
「芝川ビル モダンテラス」
12:00—18:00

生駒家

のお雛さま

会場 登録有形文化財
生駒ビルヂング **MAP 12**
9:00—18:00
※外部からの観覧になります。建物内部には入れません。

別所家

のお雛さま

会場 登録有形文化財
少彦名神社 **MAP 13**
9:30—17:00

船場のおひなまつり

春の船場博覧会 2016



撮影：増田好郎



2016 SPRING SPECIAL SEMBA EXPO

「船場のおひなまつり」へは、大阪市営地下鉄・バスをご利用ください。

■最寄駅 ■堺筋線「北浜」駅 御堂筋線「淀屋橋」駅等 ■最寄停留所 ■市バス62号系統「北浜二丁目」停留所等

地下鉄・バスのおでかけには PiTaPa を！

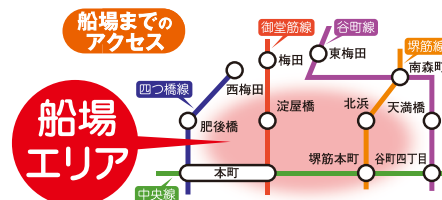
今、PiTaPa で地下鉄・バスに乗ると利用料金が 20%OFF！

「トリプル 10 キャンペーン」実施中！詳しくは、大阪市交通局のHPをご覧ください。

PiTaPa カードは
このマークが目印です。



トリプル 10 検索



大阪市交通局

船場のおひなまつり

江戸時代より大阪の中心として栄え、豊かな文化を育んできた船場。戦争と、戦後の経済成長はまちの姿を大きく変えましたが、今なお、上質な文化がまちの其処此処に息づいています。「船場のおひなまつり」は、船場ゆかりの旧家に伝わる散逸しつつある雛飾りを発掘、公開することで、船場の歴史や文化の厚みに思いを馳せていただくための取り組みです。春を迎えるこの季節、日本の未来である子供達の成長を寿ぎ、現代に甦った華やかなひなまつりをお楽しみください。

2016 SPRING SPECIAL SEMBA EXPO

老舗・名店を味わう

北船場地域には、大阪船場の上質な伝統・文化を受け継ぎ、今に伝える老舗・名店があります。ひなめぐりとともに、この季節ならではのおもてなしをご家族・ご友人とともに楽しみください。

花外楼 北浜本店 北浜1-1-4 MAP 16 昼 11:00—15:00 夜 17:00—21:00 日祝休 (応相談)

天保元年、加賀国出身の伊助が創業した料理旅館「加賀伊」。幕末には志士達が集い、「大阪会議」の成功を祝って、木戸孝允が「花外楼」と命名した老舗料亭です。昨春リニューアルした本店の、土佐堀川に広々と開ける「水都大阪」ならではの景色とともに、限定の松花堂弁当をお楽しみ下さい。

松花堂弁当 10,800円 (サービス料・税込 / 飲物別途)
取扱期間：2月26日(金)から3月3日(木)まで (要予約) 取扱時間：11:00~15:00
 ※ご予約、お問い合わせは花外楼 北浜本店 (電話06-6231-7214) まで。 ※「松花堂弁当」は昼席のみ (平日限定)



写真はイメージです。

神宗 淀屋橋店 高麗橋3-4-10 MAP 6 カフェ 10:00—18:00 店舗 9:30—18:00 (土—16:00) カフェ 土日祝休 店舗 日祝休

天明元年に初代・神寄屋宗兵衛が大坂・鞠に海産物問屋を構え、嘉永年間に塩昆布等の製造・卸業へ移行し、以来、品質と味覚の向上に日々精進を重ねてきた老舗。江戸時代の町家を模した店舗で、大阪が誇る「昆布」の深い味わいをご堪能下さい。

※期間中、創業家である尾崎家に伝わる「いずくら人形」のお雛さまを展示します。

煮汁ソフトクリーム (抹茶ケーキつき) 500円 (サービス料・税込 / 飲物別途)
取扱期間：2月26日(金)から3月3日(木)まで

※お問い合わせは神宗 淀屋橋店 (電話0120-39-1600 (平日17:00—18:00 / 土 9:00—16:00) 注文専用 0120-61-2308 (平日 9:00—17:00)) まで。



菊寿堂義信 高麗橋2-3-1 MAP 10 10:00—16:30 日祝休 (土曜日は予約限定)

天保年間創業の老舗和菓子店・菊寿堂義信のおひなまつりのお菓子といえば、「いただき」。子供の成長を願う宮中行事に由来するお菓子で、そのやわらかい形と色合いは、女の子のおまつりを華やかに彩ってくれます。

「いただき」 2個850円 (税込 / テイクアウトのみ)
取扱期間：2月26日(金)から3月3日(木)まで (要予約)

※ご予約、お問い合わせは菊寿堂義信 (電話06-6231-3814) まで。



吉兆 高麗橋本店 高麗橋2-6-7 MAP 9 昼 11:30—14:00 夜 17:00—21:00 日祝休 (応相談)

高麗橋吉兆本店の広間に飾られた京都丸平の雛飾りを愛でながら、吉兆の創業者・湯木貞一が考案した「松花堂弁当」をいただく…。こんな贅沢なおひなまつりは如何でしょうか。昭和12年に、数寄屋の名手・平田雅哉によって設計された建物の重厚な趣もあわせてお楽しみ下さい。

「松花堂弁当」 10,800円 (サービス料・税込 / 飲物別途)
取扱期間：2月26日(金)から3月31日(木)まで (期間以降は、サービス料別途となります。)
取扱時間：11:30—13:30 (最終ご退席時間 14:30)

※「松花堂弁当」は昼席のみ (夜席、日・祝はご予約いただけません。)
 ※ご予約、お問い合わせは吉兆 高麗橋本店 (電話06-6231-1937) まで。



写真はイメージです。

五感 北浜本館 今橋2-1-1 MAP 14 9:30—20:00 日祝—19:00

日本の素材を大切に、本物を志向した洋菓子を通して、船場北浜から上質な文化を発信し続けている五感。春のおもてなしは、ひなまつり期間限定のミルフィーユです。甘みと酸味のバランスが絶妙な「こころ莓」を、「桜」風味のカスタードクリーム、生クリームとともにパイで挟み、チョコレートの桃の花を飾りました。ひと足早い春を五感でお楽しみください。

「こころ莓と桜のミルフィーユ」 594円 (税込)
販売期間：2月26日(金)から3月3日(木)まで

※イトイン、テイクアウト共に可
 ※お問い合わせは五感 北浜本館 (電話06-4706-5160) まで。



美々卯

本店／平野町4-6-18 **MAP 1** 本店別館／道修町4-4-6 **MAP 3** 本町店／本町4-6-4 **MAP 2**

11:30—21:30 本店：日祝休(一部を除く)、本店別館：土日祝休、本町店：不定休

うどんが主役のお鍋、大阪名物の「うどんずき」。その発祥のお店として知られる美々卯では、厳選した上質な素材のみを使用した麺類料理と和食をいただくことができます。期間中は限定の「ひな膳」も登場。ご家族・ご友人とお誘いあわせの上お越しください。

「ひな膳」(口取、季節のそば又はうどん、蒸し寿司、デザート) 1,728円(税込)

取扱期間：平成28年2月26日(金)から3月中旬まで

※お問い合わせは美々卯(本店・本店別館 電話06-6231-5770、本町店 電話06-6261-7241)まで。



本店



写真はイメージです。

吉野寿司 本店

淡路町3-4-14 **MAP 4** 11:00—18:00 土日祝休

天保12年の創業以来、170余年にわたり大阪寿司の伝統を守り続けている老舗寿司店。3代目が考案した「箱寿司」が有名ですが、おひなさまの季節には「ちらし寿司」をお楽しみいただけます。上品なお味の彩り豊かなちらし寿司と大阪寿司で、ひと足はよい春をご堪能下さい。

「3月限定 ちらし寿司と吉野の大阪寿司(二人前折)」4,320円(税込)

取扱期間：平成28年2月26日(金)から3月31日(木)まで(要予約)

※ご予約は2月半ばから受付いたします。

※ご予約、お問い合わせは吉野寿司本店(電話06-6231-7181)まで。



芝川ビルひなまつり&ひなマルシェ

毎年恒例、芝川ビル人気店舗のおひなさま時期限定サービス・おもてなしに加えて、今年は、春と秋に開催されるマルシェイベント「芝川ich」で大人気の3店舗が、1日限定で、この時期にぴったりの愛らしいお菓子を販売します。

ひなマルシェ 2月27日[土] 12:00—
売り切れ次第終了

会場：芝川ビル 各店舗&4階モダンテラス **MAP 5**
[申込不要]

芝川ビル各店舗のサービス詳細、開催日程は、
期間中、芝川ビルに掲示いたします。 shibakawa-bld.net
主催：百又株式会社 協力：青空マカロン、cocoro、Milleepi、芝川ビル店舗



ひなまつりランチ

結婚式場として人気のオペラドメーヌ高麗橋は、辰野金吾氏設計の築103年を経過した近代建築の洋館です。おひなさまを愛でながら、結婚式で大好評の創作フレンチをお楽しみ下さい。

3月3日[木] 12:00—

会場：オペラ・ドメーヌ高麗橋 **MAP 8**

[要申込・定員11組44名様 ※1組4名定員・
参加費15,000円(税込、飲物別途)]

※申込みは、2/20迄、先着順。1組4名定員。

参加費は当日会場で申し受けます。クレジットカード使用不可。

主催：株式会社プレミアリゾートオペレーションズ

申込・問合せ：オペラ・ドメーヌ高麗橋 operadomaine.com

TEL：06-6220-1500 Mail：info-opd@operadomaine.com



会場MAP



撮影：増田好郎



春の船場博覧会
まお船
つひ場の
りなの

2016 SPRING SPECIAL
SEMBA EXPO

TEA CEREMONY

重要文化財・旧小西家住宅 ひなまつり茶会

船場・堺筋沿いにある、明治36年(1903年)に建てられた、漆喰木造の国の重要文化財・旧小西家住宅でのお茶会。ご都合の良い時間にお越しいただき、季節のしつらえと、お抹茶をお楽しみいただけます。

3月2日[水] 18:00-20:00

会場: 旧小西家住宅 **MAP 16**

[要申込 定員60人・参加費 2,000円]

※申込みは、先着順。参加費は当日会場で申し受けます。

主催: 東横堀川水辺再生協議会 (e-よこ会)

協力: 旧小西家住宅、谷松屋戸田商店、菊寿堂義信

申込・問合せ: メール: info@e-yokobori.jp、FAX: 06-6944-6330

※氏名、参加人数、電話番号、FAX番号もしくはメールアドレスを明記の上、お申込み下さい。



神農さん ひなまつり茶会

神農さんでの一日限定のひなまつり茶会。お雛飾りを愛でながら、一服のお抹茶をお楽しみ下さい。

※お茶券は当日15時より販売します。売切れ次第、終了となります。

3月3日[木] 15:00-

会場: 少彦名神社 **MAP 13**

[申込不要 (当日先着50名)・参加費1,000円 (お土産付)]

※参加費は当日会場で申し受けます。

主催: 少彦名神社

協力: 堺筋アメニティ・ソサエティ



MUSIC

「五人囃子」(謡、笛、小鼓、大鼓、太鼓)の演奏

山本能楽堂 山本章弘 (重要無形文化財総合指定保持者) ほか

おひなさまから飛び出した「五人囃子」が、謡、笛、小鼓、大鼓、太鼓の生演奏を披露します。※安全の確保のため入場制限を行う場合があります。

2月27日[土] 14:00-14:30

会場: 田辺三菱製薬株式会社 1Fエントランス **MAP 7**

3月3日[木] 18:30-19:00

会場: 芝川ビル4階 モダンテラス **MAP 5**

[申込不要・無料]

主催: 山本能楽堂 www.noh-theater.com



堺筋街角コンサート in 五感・北浜本館

「堺筋街角コンサート」でお馴染みの演奏者が、出演予定です。どうぞご期待ください!!

3月3日[木] 19:30-

会場: 五感・北浜本館 **MAP 14**

[申込不要・無料]

主催: 堺筋アメニティ・ソサエティ

協力: 五感・北浜本館、相愛大学音楽マネジメント学科



神農さん 奉納舞 上方舞 吉村流・吉村ゆきその

高麗橋2丁目 アイケビルにお稽古場をお持ちの上方舞吉村流の名手 吉村ゆきその師匠がおひな祭りに因んで、地唄舞「白酒」を神農さんに奉納されます。社殿での優美な奉納舞を是非ご覧下さい。

3月3日[木] 14:00-14:30

会場: 少彦名神社 **MAP 13**

※雨天の場合、神社内にて実施予定。

[申込不要・無料]

春の船場博覧会2016

船場の おひなまつり



船場博覧会 春編

主催: 船場博覧会実行委員会 大阪府建築士会

お問い合わせ: 06-6681-6170 (平日10:00-16:00)

企画: 船場博覧会実行委員会 委員長: 池田吉孝 (高麗橋二丁目振興町会会長)

副委員長: 高岡伸一 (大阪市立大学都市研究プラザ特任講師)

船場地区HOPEゾーン協議会 堺筋アメニティ・ソサエティ 船場近代建築ネットワーク

協賛 | 池田商店、上野製薬(株)、大阪シティ信用金庫、一般社団法人大阪ビルディング協会、京都銀行、株清林社、南都銀行、百又(株) (千島土地(株)グループ)、三井住友銀行、三菱東京UFJ銀行、光世証券(株)

後援 | 大阪市

協力 | 大阪市立大学都市研究プラザ そして、船場のまちなみの多くの企業と皆さま

本事業は、文化庁の文化芸術振興費補助金(文化遺産を活かした地域活性化事業)、公益財団法人東教育財団および一般財団法人大阪東洋教育会の補助金を活用して実施しています。

EXHIBITION

写真展 洋装のいとはん

～船場ゆかりのいとはんのモダンライフ～

戦前に撮影された、船場にゆかりのいとはん(お嬢さん)の洋装の写真を中心に展示いたします。写真から溢れだす、当時のモダンな雰囲気を感じていただけたらと思います。

2月26日[金]-3月3日[木]

12:00-18:00

会場: 芝川ビル **MAP 5**

[申込不要・無料]

主催: 船場近代建築ネットワーク



北川和夫コレクション 変わり雛 雛軸展

それぞれの時代の世相や流行を反映したユニークな雛飾り「変わり雛」。世相コレクター・北川和夫氏のコレクションから「雛軸」の一部を展示いたします。他ではあまり見ることのできない、変化に富む「変わり雛 雛軸」の世界をお楽しみください。

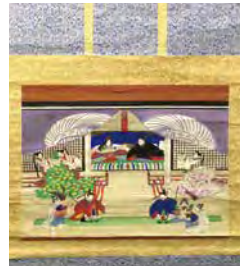
2月26日[金]-3月3日[木]

12:00-18:00

会場: 芝川ビル4階 モダンテラス **MAP 5**

[申込不要・無料]

主催: 船場近代建築ネットワーク



パネル展 ふたたび 感じるままの北船場

秋の船場博覧会2015で好評頂いた写真展「船場『いま』むかし展」の一部を展示します。街の何気ない風景を切り取った、フォトグラファー・奥脇孝一氏の写真を題材に、アートディレクター・シマダタモツ氏が北船場を表現。今までとは少し違った船場の魅力をお楽しみください。



2月26日[金]-3月3日[木] 9:00-17:00

会場: 田辺三菱製薬株式会社 1Fエントランス **MAP 7**

屋外(公開空地)からの観覧になります。屋内には入れません。

[申込不要・無料]

主催: 船場地区HOPEゾーン協議会 semba-hope.main.jp

あなたが撮った 船場のまちなみ写真を募集中!

平成28年6月30日まで募集

インターネット・SNSからご応募ください。

今年秋に開催予定の船場博覧会2016で展示予定です!

詳しくは ▶ semba-hope.main.jp/sembaphotos/



#船場HOPE

