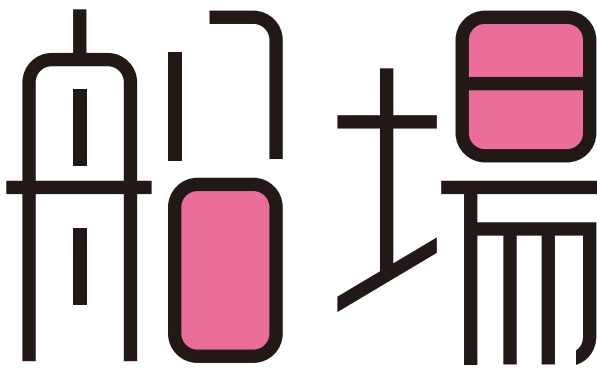


ええもん発見!!

H O P E ゾーン

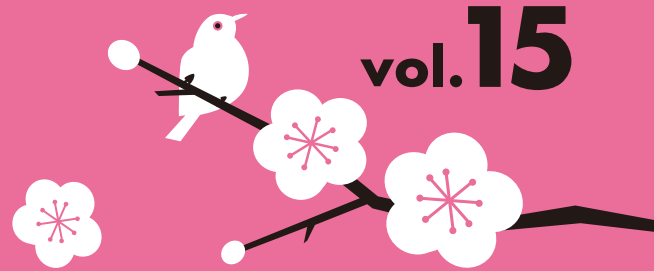


船場地区HOPEゾーン協議会NEWS

発行日：2015年3月31日

発行者：船場地区HOPEゾーン協議会

編集長：藤原久恵（協議会理事）



vol.15

船場地区HOPEゾーン事業

平成26年度 まちなみ修景工事が完成しました!

船場地区のまちなみガイドライン「船場のまちなみ作法」に沿った修景が完成しました。「くすりのまち道修町」の発信と地域共生をめざしたオープンスペースの修景です。



田辺三菱製薬株式会社新本社ビル

道修町3-2-10 map A

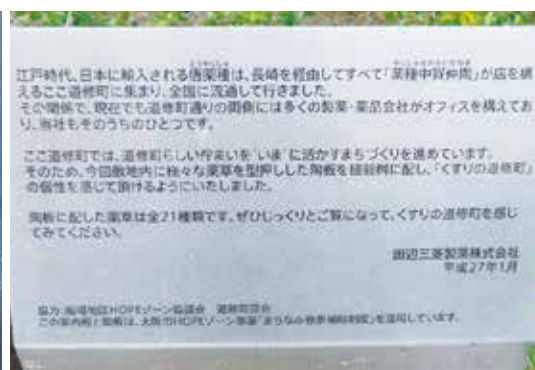


修景概要

新本社ビルの建設に合わせて、道修町通り側の公開空地に薬草タイルを施した植栽柵と、道修町の案内板を設置。全21種類の薬草タイルは本物の薬草を型押しして作られています。建物オーナーと設計者の「くすりのまち道修町」への想いで実現した、温かみのある修景となっています。



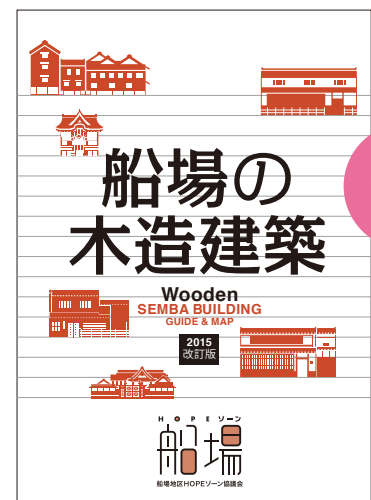
薬草タイル



道修町案内板

「船場の木造建築MAP」改訂版を発行しました!

平成24年度に発行した船場の魅力的な木造建築を紹介した「船場の木造建築MAP」。まちあるきのおもとして多くの皆様に手に取って頂き、嬉しいことに残部数も少なくなってきました。また、残念ながら姿を消した建物もあるため、平成27年3月に、新たに2つの木造建築を加えた改訂版を再発行しました。デザインも一新した「船場の木造建築MAP」を手に、春のまちあるきをお楽しみください!



修景補助制度について

大阪市まちなみ修景補助制度とは?

まちなみガイドライン「船場のまちなみ作法」で提案している、まちなみづくりの実現に向けた大阪市のサポート策です。

- ・近代建築の再生・活用に関する修景整備
- ・通・筋、エリアの個性を活かしたオープンスペースや建物の修景整備

に取り組まれる際に、一定の要件を満たせば、その工事費の一部を市が補助するというものです。

お問い合わせ先
大阪府都市整備局住宅政策課(まちづくり事業企画グループ)
Tel.06-6208-9222 まで

ええもん発見!!

平野町四丁目

27 北野家住宅 きたのけしゅうたく 平野町 4-2-6

平野町通は、かつて「平ぶら」という言葉が生まれるほど賑わった通りです。その西の端、御霊神社の前に木造3階建ての北野家住宅があります。昭和3(1928)年の建設当時、1階は青物商店舗兼住居、2階は住居、3階は使用人の部屋でした。屋根・下屋ともに桧瓦葺き、箱軒と開口部の回りの框に銅板が張られ、2・3階壁面はスクラッチタイル張り、両端には屋根付きの卯建が設けられています。土間のあった1階は住居として改装されていますが、石張りの腰壁など配慮された外観となっています。大阪の都市部は空襲で焼け野原と化しましたが、北野家住宅は焼夷弾の直撃を受けたにもかかわらず、奇跡的に残り、現在はオーナーによって丁寧に手入れされ、往事の船場商人の暮らしぶりを今に伝えてくれます。平成18(2006)年に国の登録文化財に登録され、平成25(2013)年には市の生きた建築ミュージアム・大阪セレクションに選定されています。



ええもん発見!!

本町橋一丁目

28 本町橋 ほんまちばし 本町橋1

普段なにげなく通る(渡る)本町橋ですが、大阪市内最古の現役橋で2013年に100周年を迎えました。東横堀川に橋が架けられたのは、天正13年(1585)。豊臣秀吉が大坂城築城に際して、東横堀川を外堀として開削した時だといわれています。江戸時代に入ると、軍事的に重要な「公儀橋」の一つとして、幕府が直接管理。橋の周辺には木綿問屋や呉服屋、古着屋が軒を連ね、大坂の経済を支えた「糸へん」の中心街として栄え、西町奉行所が設けられてからは、行政の中心ともなりました。現在の橋は、本町通が市電道路として拡張された大正2年(1913)5月に架けられたものです。重厚で趣のあるルネサンス風のデザインは、建築家野口孫市の設計。鋼アーチの道路橋としては、わが国でも最古の部類に入ります。なにわ名橋50選の一つで歴史的、文化財的価値が極めて高いことから、平成24年2月に、大阪市指定文化財に指定されました。



昭和初期の本町橋 (大阪市建設局提供)



船から見た本町橋、橋の上部を高速道路が覆っています。

▶ ええもん発見は、地域の皆さん、会員の皆さんのご推薦からピックアップしてご紹介しています。お近くの役員又はメール info@semba-hope.main.jp にご意見をお寄せください。

協議会の活動に興味のある方へ **会員募集中**

「船場」ならではの魅力を活かしたまちなみづくりをめざして、一緒に活動しませんか? 船場地区HOPEゾーン協議会では、具体的なまちなみづくり活動を進めていく上で、参加・協力・支援いただける仲間を募集しています。登録会員(登録料無料)もしくは、賛助会員(年会費必要)に登録いただいた方には、協議会の活動情報をお届けします。船場のまちなみづくり・まちづくりに興味がある!という方、ぜひ、ご登録ください。

会員のみなさまへ **更新手続きのお知らせ**

賛助会員は年度毎の更新となっていますので、お手続きをお願いいたします。登録・更新の詳細につきましては、お近くの役員または、協議会ホームページ semba-hope.main.jp をご覧ください。

船場地区HOPEゾーン事業

第8回総会 開催のご案内

日時:平成27年5月19日[火]
19時開会(18:30開場)

場所:辰野ひらのまちギャラリー(B1F)
(平野町1-5-7 辰野平野町ビル地下1階 地図参照)

主な内容(予定)

26年度活動報告・会計報告
27年度活動計画・予算計画
総会終了後、会場で平成27年度の
会員申込の受付を行います。

参加自由
無料

どなたでも
ご参加いただけます



船場地区HOPEゾーン協議会

平成27年3月31日現在

役員一覧

会長	大橋達夫	集英連合振興町会 会長
副会長	橋本英男 川上 潤	船場連合振興町会 会長 愛日連合振興町会 環境衛生部長
事務局長	別所俊顕	少彦名神社 宮司
会計	村橋紗知	伏見ビル、ギャラリーもず
理事	池田吉孝 池永寛明 岡本浩典 小西哲夫 澤田 充 宿谷良一 中村 学 日比哲夫 藤原久恵	高麗橋2丁目 町会長 大阪ガス株式会社 近畿圏部長 三休橋筋商業協同組合 コニシ株式会社 取締役 北船場くらぶ 事務局 株式会社ヤラカス館 専務取締役 堺筋アメニティ・ソサエティ 事務局 船場げんきの会 副代表世話人 汎愛連合振興町会 総務部長

船場地区HOPEゾーン事業対象エリア

【約126ha】 ● 27 ● 28 ええもん発見!! ■ A まちなみ修景

